

### Junior DC

#### Istruzioni per installazione:

Montare il programmatore sulla pareteo sulla valvola, usando le rispettive apposite fasce di montaggio. Collegare i fili del solenoide al programmatore. Ogni cavo uscente dal programmatore è marcato con un numero di stazione. Collegare il ROSSO del solenoide al ROSSO del programmatore, e lo stesso per i fili NERI. Usare il connettore stagno per fare il collegamento. I fili inutilizzati dovrebbero essere avvolti per prevenire corti circuiti.

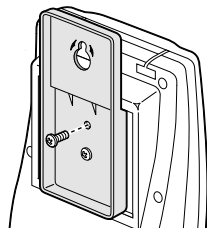
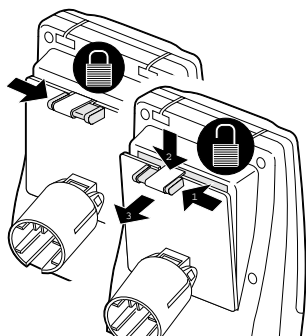
#### Collegare i fili PRIMA di installare la batteria!

Quando la batteria è collegata il programmatore verifica la posizione delle valvole per accertarsi che siano chiuse.

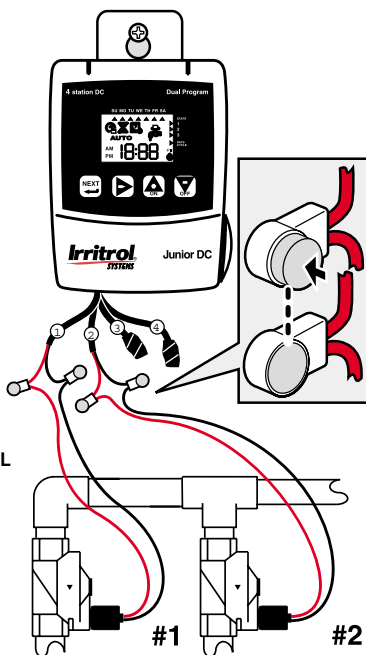
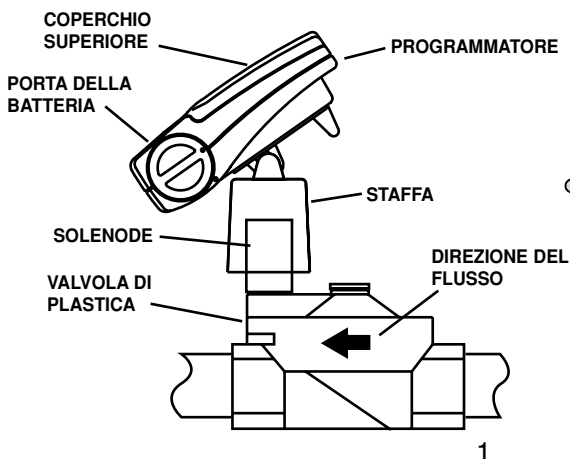
#### Valvola a 9 volt

Un solenoide ad impulso, a 9 volt, deve essere usato con questo programmatore: lo stesso vale per un solenoide latching a 9 volt. Il solenoide può essere a due vie o tre vie, per l'applicazione delle valvole idrauliche.

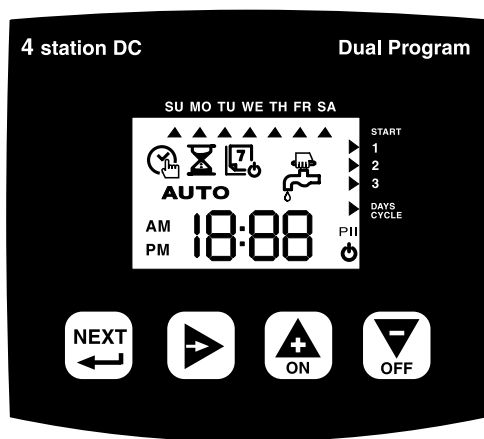
Nota: l'illustrazione rappresenta l'applicazione di due valvole.



#### Programmatore montato su valvola



## PANNELLO DI CONTROLLO: Icone display:



- Impostazione ORARIO e GIORNO correnti
- Tempo di durata di irrigazione
- Giorni per irrigazione ON/OFF
- Manuale o semi-automatico
- AUTO** operazione automatica
- PI & PII** programma 1 e programma 2
- OFF – no irrigazione
- Icona del numero di stazione
- Esaurimento batteria (lampeggio)

## Tasti di controllo:



“FASE SUCCESSIVA” – procedi alla prossima fase della programmazione



Aumenta il numero dei giorni e delle stazioni. In posizione “Watering Time”, (durata dell’irrigazione) vi porterà alla scala di variazione della percentuale.



Aumento tempo & Durata di irrigazione. Usato anche come ON per Days ON e Manual ON.



Diminuzione tempo & Durata di erogazione. Tempo. Usato anche come OFF per Days OFF & Manual OFF.

## Collegamento Batteria

Prego assicurarsi che la vostra batteria a 9 volt sia una batteria ALCALINA di buona qualità. Con un uso normale dovrebbe durare per una stagione d’irrigazione.

Il segnale di esaurimento batteria, comincerà a lampeggiare quando la batteria è alla minima carica. Sostituire la batteria.

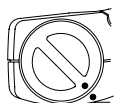
### Fase 1:

ruotare il coperchio della batteria in senso orario, circa 45°.



### Fase 2:

estrarre il coperchio della batteria.

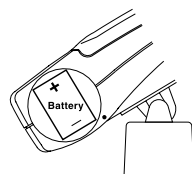


### Fase 3:

inserire una batteria ALCALINA a 9 volt. Il polo positivo va posizionato in direzione del pannello frontale.

### Fase 4:

premere il coperchio della batteria e girare il coperchio in senso orario, fino alla sua posizione originale.



## Programma d’irrigazione

Il programma di irrigazione è formato da 3 parametri:

① Durata di erogazione per ogni stazione ② Giorni per irrigazione ③ Tempo di partenza del Programma, inserendo il tempo di erogazione in quel Programma.

Ogni stazione può essere assegnata ad un programma. Le stazioni possono essere assegnate ad entrambi i programmi.

## FASI DI PROGRAMMAZIONE

**NOTA:** Se tenete premuto  $\Delta$  o  $\nabla$ , la cifra avanzerà rapidamente.



Per impostare il giorno e l'ora correnti.



Per impostare la durata di erogazione.



Impostazione dei giorni della settimana.



Per impostare il numero di giorni tra irrigazioni.



Per impostare il tempo o tempi di avvio.

Dopo aver collegato la batteria, il programmatore dovrebbe mostrare l'icona "SET TIME/DAY". In caso contrario, digitare  $\leftarrow$  finché apparirà sul display.

Premere  $\rightarrow$  portando la punta della freccia fino al giorno corrente.

Premere  $\Delta$  o  $\nabla$  per impostare l'ora esatta.

Premere  $\leftarrow$  per impostare la durata dell'erogazione.

Inserire la durata dell'erogazione (Watering Time) in ogni stazione che volete assegnare a questo programma. Ogni stazione può essere programmata per avere diverse durate di irrigazione.

Premere  $\Delta$  o  $\nabla$  per impostare il tempo di irrigazione.

Premere  $\rightarrow$  per selezionare la vostra prossima stazione in questo programma. (JRDC-4)

Ripetere ad ogni stazione

Premere  $\leftarrow$  per passare alla prossima fase di programmazione.

Potete selezionare o i giorni della settimana in cui volete irrigare, o selezionare un ciclo irriguo. La freccia sotto SU lampeggia.

Premere  $\Delta$  per i giorni che volete irrigare.

Premere  $\nabla$  per i giorni in cui volete saltare l'irrigazione.

Premere  $\rightarrow$  fino a portare la freccia al ciclo irriguo.

Premere  $\Delta$  o  $\nabla$  per selezionare il vostro ciclo irriguo.

Attenzione, su display appaiono due cifre  $\{ \square \square \}$ . La cifra di destra mostrerà il ciclo di giorni selezionato mentre quella di sinistra i giorni rimanenti per l'irrigazione. Se viene selezionato 1: ogni giorno 2: a giorni alterni 3: una volta ogni 3 giorni e così via.

Premere  $\rightarrow$  se volete tornare ai "giorni della settimana".


Premere  $\leftarrow$  per programmare l'ora di inizio.

Premere  $\Delta$  o  $\nabla$  per impostare l'ora. (attenzione a AM e PM).

Premere  $\leftarrow$  per impostare la prossima (seconda) ora di inizio.

Al tempo da voi selezionato, la prima stazione del programma 1 darà il via all'irrigazione. Le altre stazioni in questo programma funzioneranno in modo sequenziale, una dopo l'altra, automaticamente.

Per impostare il Programma 2 (PII), premere  $\leftarrow$  e ripetere da **1** a **3**.

Per saltare il Programma 2, premere  $\leftarrow$  continuamente fino a raggiungere  manuale.

**IMPORTANTE:** Un ritardo di 2-3 secondi tra la pressione di ON o OFF e l'attuale risposta della valvola, ha lo scopo di risparmiare energia.



Sono disponibili due modalità **MANUALE**:

Avvio manuale per stazione (solo quella stazione)

Premere  $\triangle$  per aprire la stazione. (l'icona della stazione smetterà di lampeggiare).

Premere  $\nabla$  per spegnere la stazione.

Premere  $\triangleright$  per selezionare la prossima stazione. (JRDC-4)

Per irrigare manualmente.

Se lasciate la stazione in posizione ON, sarà chiusa dopo la sua programmazione di irrigazione. La precedenza va al tempo di irrigazione del Programma 1, poi al tempo di irrigazione del programma 2 e, se nessun tempo di irrigazione è stato programmato, rimarrà aperto per due minuti. Dopo che la stazione sarà chiusa, il programmatore passerà alla modalità AUTO.

## NOTA!

Per passare alla modalità Manuale da un'altra posizione qualsiasi, premere di continuo  $\square$ .

Premere  $\square$  per selezionare il prossimo modo manuale.

Avvio manuale per programma – Semi-Auto

In questa fase potete accendere tutte le stazioni programmate in Programma 1 o Programma 2. Le valvole saranno aperte in sequenza.

La prima stazione programmata in questo Programma, lampeggerà.

Premere  $\triangle$  per avviare il ciclo, e  $\nabla$  per terminarlo.

Premere  $\square$  per selezionare il Programma 2. Ripetere come nel Progr. 1.

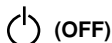
Premere  $\square$  per passare a modalità AUTO. Tutte le stazioni saranno chiuse.

Mostrerà ora (time) e giorno (day), stazione aperta, batteria scarica e OFF.

Premere  $\nabla$  in modo AUTO per fermare l'irrigazione. (OFF sul display).

Premere  $\triangle$  in modo AUTO per riprendere l'irrigazione.

## AUTO



## WATER BUDGET PI & PII

Quando volete aumentare o diminuire il tempo di irrigazione per tutte le stazioni in un programma, potete farlo usando la scala di variazione percentuale. La vostra attuale impostazione di tempo di irrigazione, corrisponde al 100%.

Potete andare alla posizione Water Budget, da qualsiasi posizione di Tempo di Irrigazione  $\times$ . Premete  $\triangleright$  fino a passare tutte le stazioni e il display mostra 100 e le stazioni attive in quel programma lampeggiano.

Premete  $\triangle$  per aumentare, e  $\nabla$  per diminuire la percentuale.

Es.: se le stazioni in PI sono impostate a 10 minuti, e aumentate la percentuale a 150%, esse lavoreranno 15 minuti ognuna (nuovo 100%).

Premere  $\square$  per saltare alla modalità **MANUALE**  $\frac{\square}{\text{MAN}}$ .

## INFORMAZIONI IMPORTANTI

- Il tasto  $\square$ , guida nelle diverse fasi di programmazione.
- Ritorno automatico: se per 3 minuti non toccate nessun tasto, il programmatore tornerà automaticamente alla modalità AUTO, ad eccezione del modo MANUALE.
- Avanzamento Quick Digit: tenendo premuto  $\triangle$  o  $\nabla$ , le cifre avanzeranno velocemente.
- Ripristino display: tenendo premuti  $\triangle$  e  $\nabla$  simultaneamente per qualche secondo, le cifre sul display saranno resettate a OFF.
- Operazione di cancellazione: in modalità Auto Run, premete  $\triangle$  e  $\nabla$  simultaneamente fino a che la freccia comincia a lampeggiare. Lampeggerà 5 volte per completare il programma di cancellazione.

USA: (Tel) 1-909-785-3623 (Fax) 1-909-785-3795

Europe: (Tel) 00-39-765-40191 (Fax) 00-39-765-455386

Australia: (Tel) 08-8300-3633 (Fax) 08-8243-2940

**Irritrol**  
SYSTEMS

© 2002 Irritrol Systems P/N 373-0218 Rev. A